

Le MusVerre, un lieu d'exception, entre art et nature

Au cœur de l'Avesnois, entre l'Aisne et la Belgique, le MusVerre est installé dans un bâtiment d'une qualité rare, véritable écrin de pierre bleue offrant 1000 m² de surface d'exposition.

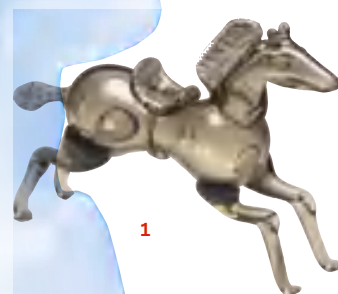
Lieu incontournable de la création verrière internationale, ses collections contemporaines comptent parmi les plus importantes d'Europe. Y sont présentés également de nombreux « Bousillés », objets plein de fantaisie et de couleurs créés par les verriers de Sars-Poteries entre 1801 et 1937.

Conçu par Raphaël Voinchet de l'agence W-Architectures, le bâtiment est tourné vers le paysage bocager environnant dans lequel il s'intègre parfaitement. Ses façades et sa toiture sont parées de pierre bleue, matériau traditionnel de l'Avesnois.

Le MusVerre vibre au rythme de ses expositions temporaires, ponctuées de nombreux événements et temps de création, et propose de découvrir les œuvres à travers un parcours aux atmosphères différenciées, qui reflète la richesse et la variété de ses collections.



Une collection parmi les plus importantes en Europe



1



2



3



4

Les « Bousillés » (1801=1937)

Réalisés pour leur plaisir par les ouvriers des verreries de Sars-Poteries pendant leur temps de pause, ces chefs-d'œuvre du quotidien manifestent le savoir-faire et la virtuosité technique des verriers et dévoilent leur imaginaire et leur créativité.

Le musée conserve plus de 500 « Bousillés », dont environ 250 pièces sont

présentées, regroupées par usages : objets à boire et à manger ; objets pour éclairer et chauffer ; objets religieux et rituels ; objets décoratifs.

Dans ce foisonnement de formes et de couleurs, se distinguent notamment la Lampe Imbert, monumental cadeau de mariage des ouvriers à leur

patron, ainsi que plusieurs « encriers-revanche », véritables merveilles jouant du trompe-l'œil pour imiter l'encre avec du verre de couleur.

1. *Cheval décoratif*, Zénon Degrelle, ©Ph. Robin
2. *Encrier-revanche*, ©Paul Louis
3. *Lampe à pétrole monumentale et plateau*, Florent Vinck père & fils, Joseph Poëls, ©Paul Louis
4. *Pipe*, Jules Joseph Anuzet, ©Paul Louis

Le MusVerre conserve une collection très originale, à la fois historique et contemporaine, artisanale et artistique. Il expose deux ensembles différents d'objets et d'œuvres : les « Bousillés » et les œuvres contemporaines.

La création contemporaine en verre

Depuis le Symposium de 1982 et les premiers dons d'artistes, et surtout depuis sa départementalisation en 1994, le musée a développé une politique active d'acquisition dans le domaine du verre contemporain.

De la figuration à l'art abstrait, des années 1980 à la création actuelle, les œuvres du musée de Sars-Poteries sont des pièces uniques en verre, réalisées par des artistes du monde entier. Elles constituent aujourd'hui la plus riche collection publique française d'art contemporain en verre et l'une des plus importantes en Europe.

Plus de 230 de ces œuvres sont présentées, entre ombre et lumière, dans la grande salle du rez-de-jardin.

5. *Cross Head*, Stanislav Libensky & Jaroslava Brychtova, ©Paul Louis
6. *La Familia*, Giampaolo Amoroso, ©Paul Louis
7. *Ligne de Fond III*, Perrin & Perrin
8. *Cominciare Chaos*, Toots Zynsky, ©Paul Louis
9. *Green Eye of the Pyramid*, Stanislav Libensky & Jaroslava Brychtova, ©Paul Louis
10. *Head*, Bertil Vallien, ©Paul Louis



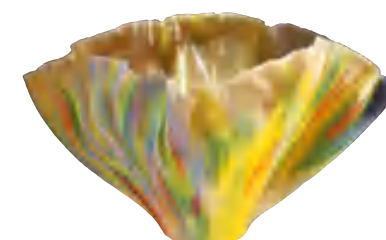
5



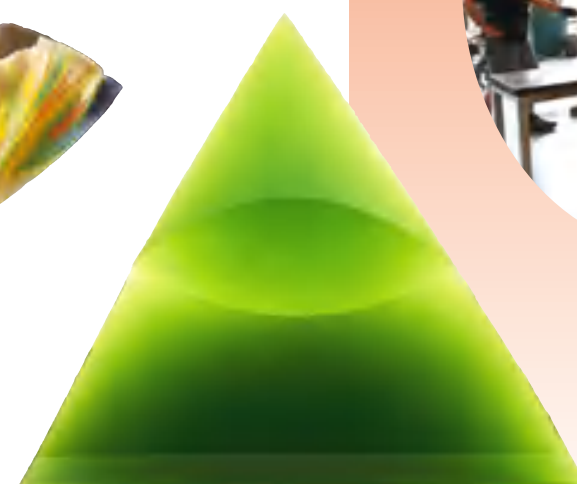
6



7



8



9



10

L'Atelier du MusVerre

L'Atelier du Verre jouxte le musée et s'étend sur 1200 m². Il est reconnu comme un équipement de pointe qui permet de répondre aux exigences de toutes les techniques verrières et offre ainsi un environnement idéal, propice à la recherche et à la création.

Les résidences

L'Atelier accueille tous les ans des résidences d'artistes, formidables outils permettant de soutenir et de favoriser la création contemporaine en verre.

Les stages

Chaque année, entre 6 et 8 stages d'initiation ou de perfectionnement aux techniques du verre sont organisés par le musée et animés par des artistes de renommée internationale.

Les démonstrations

L'Atelier est aussi ouvert au public pour des démonstrations occasionnelles de soufflage de verre ou de perles de verre au chalumeau.



Pour compléter votre visite au **MusVerre**,
de nombreuses activités annexes vous sont proposées !

Visiter autrement

Les livrets gratuits disponibles à l'accueil du musée

Spécial enfants

→ Pour les 6-10 ans : le livret et le sac Souricette, pour partir à la découverte du musée avec notre mascotte !

→ Pour les 10 ans et plus : « L'enquête mystère », pour jouer les détectives au musée !

Pour les individuels et les familles

→ **Géocaching** : Sars-Poteries, le village des verriers. À la recherche des caches disséminées dans l'environnement proche du musée...

→ **Balade à vélo** : au pays des épis de façage. Munis d'un petit guide ou équipés de l'application en libre téléchargement, enfourchez vos vélos pour découvrir la richesse et la variété du patrimoine de l'Avesnois.

→ **Le jardin**
Particulièrement agréable en été, cet espace vous est dédié ! Lors de votre venue au MusVerre, n'hésitez pas à arpenter les dalles de pierre bleue qui vous conduiront au jardin du musée. Vous pourrez y admirer nos œuvres extérieures, ou encore faire une pause pique-nique bien méritée dans un cadre champêtre.

L'Avesnois regorge de richesses, tant naturelles que patrimoniales ou gourmandes... Préparez votre séjour en vous renseignant dans les Offices de Tourisme du territoire.

Infos pratiques

Ouvert tous les jours
sauf le **lundi**
de **11h à 18h**.

Fermé les 01/01, 01/05 et 25/12



MusVerre
76 rue du Général de Gaulle
59216 Sars-Poteries
+33 (0)3 59 73 16 16
musverre@lenord.fr
www.musverre.fr

Coordonnées GPS
N: 50.16562 | E : 4.03127

À 230 km de Paris
À 100km de Bruxelles
À 105 km de Lille

Le **MusVerre** vous propose ses rendez-vous incontournables :
démonstrations, ateliers enfants ou adultes et animations en famille vous attendent !

Créer ensemble

Les rendez-vous et les ateliers familles

- Un dimanche par mois, de 15h à 17h, parcours découverte des collections suivi d'un temps de création.
Tarif : entrée du musée + 3€ par enfant

- Les ateliers « à la carte », entre 10 minutes et une heure, chaque premier dimanche du mois entre 15h et 17h. Accès libre et gratuit sous réserve des places disponibles.

Les démonstrations de chalumeau

Rendez-vous les 2^e et 4^e weekends du mois, de 15h à 17h30 pour une démonstration au plus près de la flamme, au cours de laquelle vous découvrirez les différentes techniques de fabrication de perles de verre au chalumeau...
Tarif : entrée du musée / bénéficiaires de la gratuité 2€

RDV à l'Atelier après avoir pris votre ticket à l'accueil du musée.

Les temps d'éveil, à partir de 2 ans

Éveil tactile et ludique autour de la découverte des œuvres du musée et des différents aspects du verre.
Le 1^{er} dimanche du mois, de 11h15 à 12h.
Tarif : 2€ par enfant

Les ateliers enfants, pour les 6-12 ans

- **En semaine** : le Super Club, tous les mercredis du mois, de 14h30 à 16h30
Tarif : 5 € (8 ateliers payants, 1 offert avec la carte du Super Club !)

- **Pendant les congés scolaires** : les ateliers-vacances, tous les mardis et jeudis, 14h30 - 16h30
Tarif : de 5 à 7 € selon l'atelier

Atelier ados /adultes, à partir de 15 ans

Une première initiation à certaines techniques plastiques et verrières.
14h30 - 17h30
Tarif : entrée du musée + 15€

ET AUSSI... nos nombreuses animations, nos événements et nos expositions du moment sont à découvrir sur www.musverre.fr
Réservation conseillée.

Découvrir et s'émerveiller

Autour des collections et des expositions temporaires

- Les **visites-découvertes** de la collection permanente : partez à la rencontre des « Bousillés » dans une ambiance feutrée, puis de la création contemporaine dans un immense espace baigné de lumière. Tous les week-ends et jours fériés, à 11h30 et 15h (1h)

- Les **visites instantanées** de l'exposition temporaire. Tous les week-ends et jours fériés, à 14h et 17h (20 à 30 min)
Tarif : entrée du musée ou 2€ pour les bénéficiaires de la gratuité.



Le bon plan :
les premiers dimanches du mois,
l'entrée du musée est gratuite !

Ci-contre : *Épi de façage*, ©Paul Louis
À droite : *Sucrier à panse en verre transparent*, ©Paul Louis



Orange Basket Set with Flint Lip Wraps, Dale Chihuly, ©Ph. Robin



MusVerre

Sars-Poteries

MusVerre | **Nord**
le Département est là →



3 hauts-de-france

